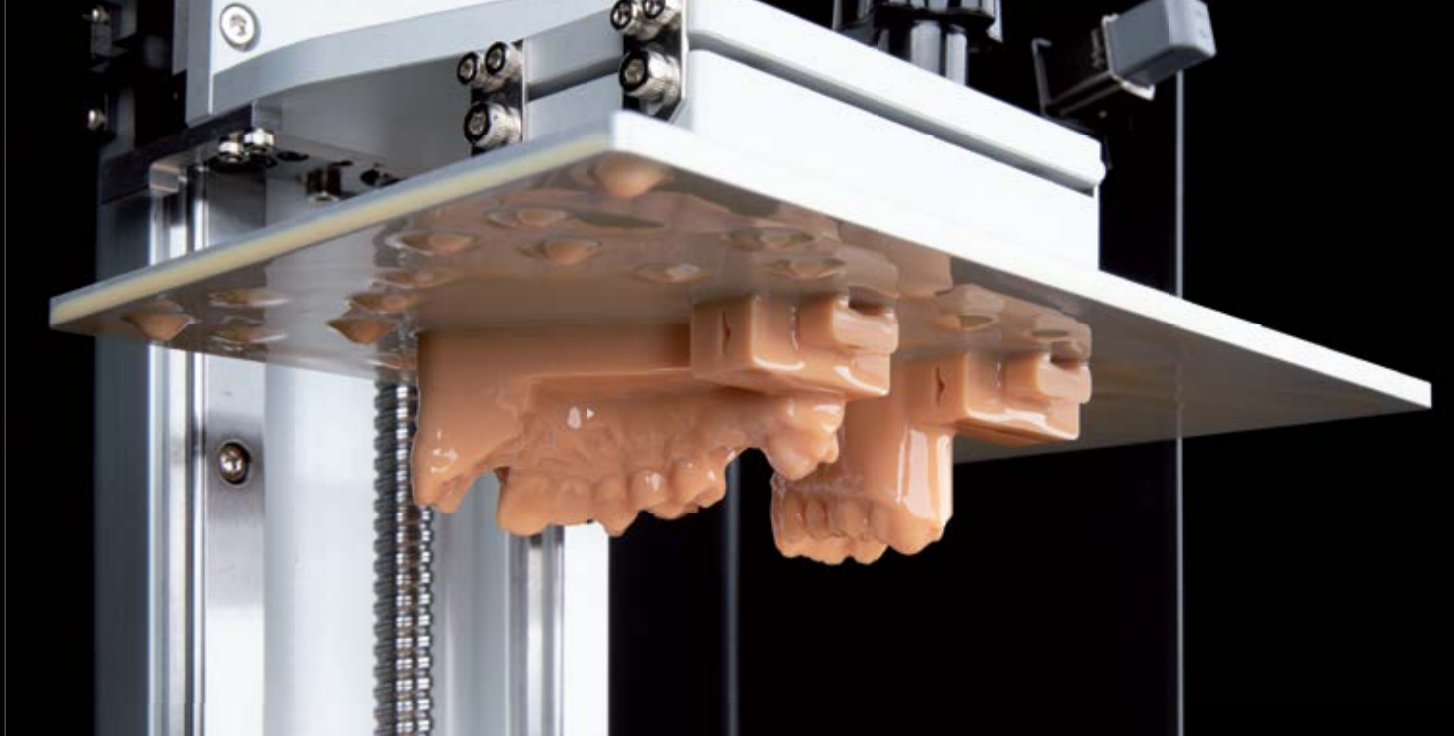


IMPRIMAREA 3D ÎN STOMATOLOGIA MODERNĂ

Tehnologiile digitale au transformat stomatologia și tehnologia dentară de restaurare, simplificând fluxurile de lucru și oferind noi oportunități pentru precizie, eficiență și reproductibilitate. Printre aceste tehnologii, imprimarea 3D a devenit un instrument indispensabil pentru profesioniștii din domeniul stomatologic care caută producerea de modele fiabile, economisirea timpului și reducerea deșeurilor de material.

Sistemul P4000 de la Zirkonzahn pentru imprimarea 3D reprezintă o soluție practică și completă, adaptată nevoilor laboratoarelor și clinicilor stomatologice. Prin combinarea unei imprimante compacte, a unui software intuitiv, a unei lămpi de post-polimerizare fiabile și a materialelor din rășină dezvoltate special pentru aplicații dentare, sistemul oferă un pachet integrat conceput pentru compatibilitate perfectă și performanță eficientă.



COMPACT, AVANSAT ȘI DURABIL

Sistemul P4000 pentru imprimarea 3D reflectă angajamentul Zirkonzahn față de inovarea continuă și atenția minuțioasă la detalii. Compact ca dimensiune, dar puternic în performanță, sistemul combină eficiența costurilor cu materiale ecologice, oferind un pachet integrat care satisface cerințele zilnice

atât ale tehnicienilor dentari, cât și ale medicilor stomatologi. Într-o perioadă în care precizia, eficiența și durabilitatea definesc succesul clinic, sistemul P4000 se stabilește ca o legătură de încredere între designul digital și producția de modele fizice.

Dental Labor Manolache – T +40 212 339 376 – dentallabor_manolache@yahoo.de
Zirkonzahn Worldwide – Tirolul de Sud, Italia – T +39 0474 066 680 – info@zirkonzahn.com – www.zirkonzahn.com

UN SISTEM PRECONFIGURAT PENTRU APLICAȚII STOMATOLOGICE

Sistemul P4000 a fost conceput cu parametri predefiniți care elimină necesitatea încercărilor și erorilor consumatoare de timp.



Imprimantă P4000

Lampa de post-polimerizare L300

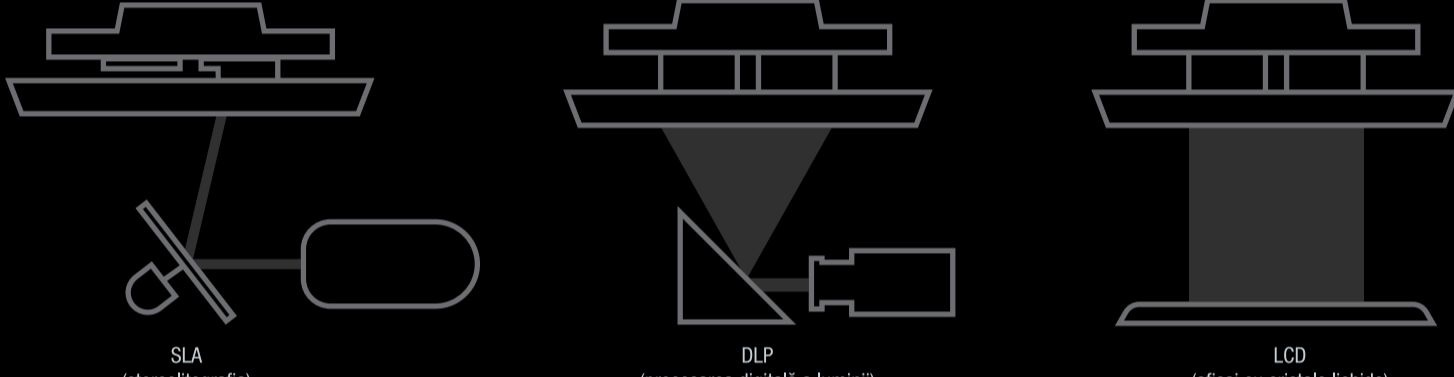
Rășină Printer Resin Waterbased Beige

Acest pachet complet asigură compatibilitatea totală între componente, permițând utilizatorilor să se concentreze asupra aspectelor clinice și tehnice ale muncii lor, mai degrabă decât asupra ajustării dispozitivelor și materialelor.

AVANTAJELE TEHNICE ALE TEHNOLOGIEI LCD

P4000 se bazează pe tehnologia LCD, care oferă mai multe avantaje în comparație cu stereolitografia (SLA) sau procesarea digitală a luminii (DLP). Spre deosebire de SLA, care polimerizează rășina punct cu punct, LCD și DLP polimerizează straturi întregi simultan, reducând semnificativ timpul necesar.

În special, tehnologia LCD oferă o soluție rentabilă, dar de înaltă definiție, deoarece lumina trece direct printr-un panou LCD, mai degrabă decât prin sisteme complexe de lentile sau oglinzi. Acest lucru duce la costuri de întreținere mai mici și la o precizie ridicată în reproducerea detaliilor fine, cum ar fi liniile marginale sau subțierea, fără limitări geometrice.



SLA (stereolitografia)

DLP (procesarea digitală a luminii)

LCD (afișaj cu cristale lichide)

Dental Labor Manolache – T +40 212 339 376 – dentallabor_manolache@yahoo.de
Zirkonzahn Worldwide – Tirolul de Sud, Italia – T +39 0474 066 680 – info@zirkonzahn.com – www.zirkonzahn.com

PRODUCTIVITATE RIDICATĂ ÎN SPAȚII LIMITATE CU SOLUȚII ADAPTATE DE RĂȘINĂ

În ciuda designului său compact (29x33x47 cm), imprimanta P4000 cu tehnologia LCD este dotată cu afișaj monocrom 4K și cameră încălzită, oferind o rezoluție XY de 0,052 mm și viteze de imprimare de până la 90 mm/h. În același timp, ea oferă spațiu pentru imprimarea simultană a până la 21 de modele Geller sau 15 modele cu arc complet, în funcție de dimensiuni și structuri. Această eficiență este completată de gama largă de rășini Zirkonzahn, dezvoltată integral în cadrul companiei pentru a satisface orice cerință. Gama include rășini ecologice

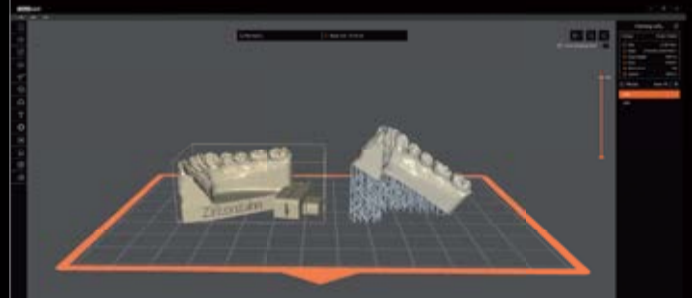
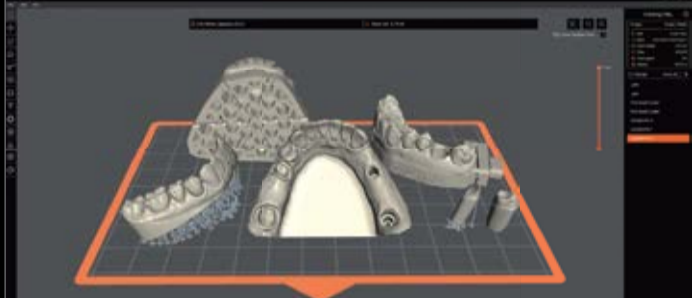
pe bază de apă pentru fabricarea modelelor, caracterizate prin miros slab, curățare ușoară într-o baie cu ultrasunete cu apă și rezultate stabile cu contracție minimă. Pe lângă acestea, rășinile pe bază de alcool oferă o polimerizare rapidă, o netezime ridicată a suprafeței și rezistența mecanică necesară pentru aplicații exigente, cum ar fi restaurări provizorii, gutiere, baze pentru proteze dentare, ghiduri chirurgicale și structuri de ardere.



PRECIZIA ȘI FLEXIBILITATEA ZIRKONZAHN.SLICER

Software-ul Zirkonzahn.Slicer este optimizat în mod specific pentru utilizarea în domeniul stomatologic. Parametrii săi prestabiliți asigură o calitate perfectă între imprimantă, rășină și procesul de polimerizare, oferind în același timp flexibilitate deplină pentru utilizatorii avansați. Printre caracteristicile sale cheie se numără imprimarea cu rezoluție multiplă, care permite producerea mai rapidă a modelelor, menținând în același timp o precizie ridicată în zonele

relevante din punct de vedere clinic, și generarea de suporturi preconfigurate stomatologice. Software-ul larg, de asemenea, pe deplin compatibil cu formatul de fișiere STL și OBJ și oferă un estimator de timp cu afișarea în timp real a timpului rămas, asigurând o planificare eficientă și predictibilitate pe tot parcursul procesului de producție.



Urmăriți-ne – Zirkonzahn Worldwide

AFLAȚI MAI MULTE DESPRE P4000 – ALĂTURAȚI-VĂ CURSULUI NOSTRU DE PREGĂTIRE PROFESIONALĂ!



POST-POLIMERIZARE UNIFORMĂ ȘI EFICIENTĂ

Lampa de post-polimerizare L300 completează fluxul de lucru cu o polimerizare fiabilă și uniformă. Cele trei lungimi de undă LED (365, 385, 405 nm) acoperă întregul spectru de polimerizare, în timp ce platoul rotativ integrat de 360° asigură o expunere uniformă.



INTEGRAREA ÎN FLUXUL DE LUCRU ZIRKONZAHN

P4000 nu este un produs independent, ci este complet integrat în fluxul de lucru digital al Zirkonzahn. De la scanare (scanner intraoral Detection Eye sau scanere de laborator) până la proiectarea modelului (Model Maker în Zirkonzahn.Modellier sau Zirkonzahn.Modifier), imprimare, curățare, polimerizare

și articulare fără Țips (articulate Mini-Arti ZSI sau PSI cu sistem JawAligner), procesul este complet integrat în toate etapele. Această integrare reflectă filosofia Zirkonzahn: „Totul dintr-o singură sursă”. Fiecare componentă este dezvoltată intern, asigurând compatibilitate, optimizare și asistență pe termen lung.



PRODUCȚIA DE MODELE DIGITALE
Zirkonzahn.Modifier și Zirkonzahn.Slicer Software

IMPRIMARE
Imprimantă P4000 și Printer Resin Waterbased Beige

POLIMERIZARE
Lampa de post-polimerizare L300

SCANARE
Scanner intraoral Detection Eye

ARTICULAȚIE FĂRĂ ȚIPSO
JawAligner PSI și ZSI

Dental Labor Manolache – T +40 212 339 376 – dentallabor_manolache@yahoo.de
Zirkonzahn Worldwide – Tirolul de Sud, Italia – T +39 0474 066 680 – info@zirkonzahn.com – www.zirkonzahn.com