

# Restoring functionality and aesthetics in one day: a complex case of immediate removable prosthetic rehabilitation – Case Report

Dr. Tudor Răzvan Pelea – București, România

Dr. Tudor Răzvan Pelea este medic dentist cu activitate în stomatologie generală și pediatrică, având competență în implantologie orală și fiind fondator al clinicii Well Dental din București. Activitatea sa profesională este axată pe reabilitări orale complexe, stomatologie digitală, protetică și estetică dentară, utilizând tehnologii CAD/CAM și fluxuri digitale moderne. Participă constant la cursuri și congrese de specialitate, fiind preocupat de integrarea soluțiilor minim invazive și predictibile în practica stomatologică curentă.



## Abstract

Immediate prosthetic rehabilitation represents an effective solution for patients requiring dental extractions and rapid restoration of oral function and aesthetics. The use of digital technologies such as intraoral scanning, CAD/CAM planning, and computerized milling enables the fabrication of precise and predictable immediate prostheses tailored to each patient's needs. Through efficient collaboration between the clinician and dental technician, stable, aesthetic, and functional results can be achieved on the day of surgery, reducing both physical discomfort and the psychological impact associated with edentulism.

**Keywords:** immediate prosthetic rehabilitation, complete maxillary denture, digital dentistry, inLab, CAD/CAM, intraoral scanning, dental extractions, immediate provisional prosthesis, aesthetics and functionality, functionality and phonetics, SiroLaser Blue

## Restabilirea funcționalității și esteticii în aceeași zi: un caz complex de reabilitare protetică mobilă imediată – Prezentare de caz

### Rezumat

Reabilitarea protetică imediată reprezintă o soluție eficientă pentru pacienții care necesită extracții dentare și restaurarea rapidă a funcționalității și esteticii orale. Utilizarea tehnologiilor digitale, precum scanarea intraorală, planificarea CAD/CAM și frezarea computerizată, permite realizarea unor proteze imediate precise și predictibile, adaptate nevoilor fiecărui pacient. Printr-o colaborare eficientă între clinician și tehnicianul dentar, pot fi obținute rezultate stabile, estetice și funcționale încă din ziua intervenției, reducând disconfortul fizic și impactul psihologic asociat edentației.

**Cuvinte-cheie:** Reabilitare protetică imediată, proteză totală maxilară, stomatologie digitală, inLab, CAD/CAM, scanare intraorală, extracții dentare, proteză provizorie imediată, estetică și funcționalitate, funcționalitate și fonetică, SiroLaser Blue

### Introducere

În stomatologia modernă, una dintre cele mai mari provocări rămâne gestionarea pacienților care se prezintă cu lucrări dentare vechi, instabile și care afectează atât funcționalitatea, cât și încrederea în propriul zâmbet. Situațiile în care pacienții ajung cu proteze mobile, inconfortabile sau cu lucrări deteriorate necesită o abordare rapidă, precisă și bine planificată. Nu în toate cazurile putem trata pacienții prin tehnica all-on-x și, pentru aceste cazuri, vă prezint un alt tip de abordare.

Recent, am tratat o pacientă care s-a prezentat cu o lucrare totală maxilară complet mobilă, o condiție ce îi provoca disconfort major și o teamă constantă de a vorbi sau a mânca (Fig.1, Fig.2). Obiectivul nostru a fost clar: să îi oferim o soluție imediată, stabilă și estetică, chiar în aceeași zi în care urmau să fie realizate extracțiile. Cazul ilustrează perfect impactul pe care îl poate avea o intervenție integrată, realizată cu tehnologie digitală și colaborare interdisciplinară.

### Prezentarea cazului și planificarea digitală

Pentru această pacientă, era esențial să nu rămână nicio clipă fără dinți, deoarece funcția estetică și fonetică aveau un rol major în calitatea vieții ei. De aceea, primul pas a fost realizarea unei scanări digitale complete a ambelor arcade, împreună cu ocluzia, folosind scannerul Primescan și aplicația Connect. Aceste date au fost trimise imediat către laborator pentru prelucrare (Fig.3).

Tehnicianul dentar, utilizând software-ul inLab, a realizat o extracție virtuală a dinților existenți și a modificat aspectul vestibular al viitoare lucrări, corectând treapta sagitală mărită prezentă în lucrarea inițială (Fig.4, Fig.5, Fig.6).

Ulterior, cu ajutorul mașinii de frezat MCX5, a fost realizată baza protezei și arcada dentară maxilară din două discuri de material PMMA CAD/CAM, ulterior solidarizate în laborator pentru o adaptare optimă (Fig.7, Fig.8).

### Intervenția clinică

În ședința următoare, după primirea protezei din laborator, s-a trecut la etapa chirurgicală. Pacientei i s-a administrat o fiolă de Scandonest 3%, urmată de extracțiile dinților maxilari. Alveolele au fost atent dezinfectate cu apă oxigenată și albastru de metilen activat cu ajutorul laserului SiroLaser Blue apoi s-au realizat suturi pentru a favoriza o vindecare rapidă și controlată (Fig.9, Fig.10).

### Aplicarea protezei imediate

Protezarea imediată a decurs excelent. Proteza finală s-a adaptat cu ușurință, fiind necesare doar ajustări minime la nivelul ocluziei. Pacienta a plecat din cabinet cu o lucrare stabilă, estetică și funcțională, fără a experimenta perioada dificilă în care ar fi fost complet edentată (Fig. 11).

protetică mobilă | 1



Fig.1 OPG preoperator.



Fig.2 Situația preoperatorie.



Fig.3 Aspectul arcadelor în softul inLab.

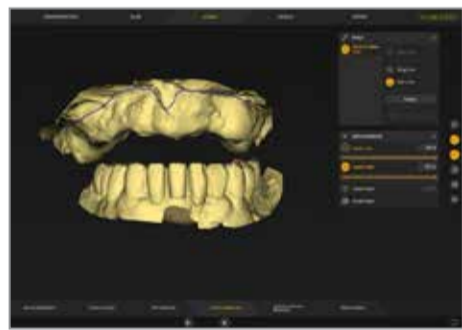


Fig.4 Arcada maxilară în softul inLab după editare.

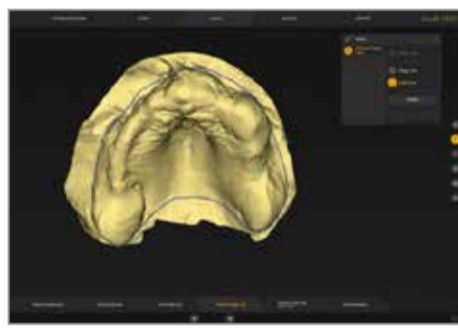


Fig.5 Arcada maxilară în softul inLab după editare.



Fig.6 Lucrarea finalizată în soft-ul inLab.

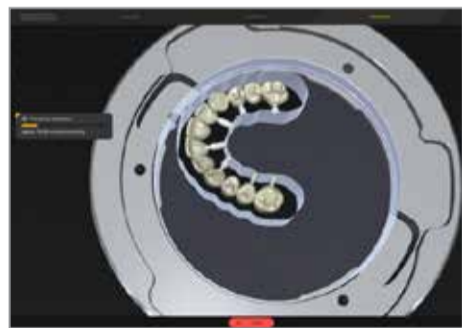


Fig.7 Imagine din timpul frezării.



Fig.8 Cele 2 materiale diferite după frezare.



Fig.9 Imagine postextracții.

### Concluzii

Acest caz demonstrează cât de mult poate schimba tehnologia digitală modul în care abordăm reabilitările protetice complexe. Printr-o planificare atentă, colaborare strânsă cu laboratorul și utilizarea sistemelor CAD/CAM, pacienții pot beneficia de soluții imediate, stabile și estetice, chiar și în situații clinice dificile.



Fig.10 Imagine postextracții.



Fig. 11 Zâmbetul mulțumit al pacientei.