

Closing distances between the teeth with direct composite

One shade enamel opacity

Închiderea spațiilor interdentare cu material compozit

O masă de smalț opalescent: IPS Empress Direct Enamel Bleach XL

Dr. Ivan Raichev DMD, Sofia – Bulgaria -- Traducere din Infodent Nr 2/ 2020



Născut la Sofia în 1974. A absolvit Facultatea de Medicină Stomatologică din Sofia în 1998. Asistent universitar la Departamentul de Medicină Dentară Conservatoare, FDM-Sofia din 1999 până în 2010. A dobândit o specializare postuniversitară „Stomatologie operatorie și endodonție” în anul 2003. A dobândit o specializare postuniversitară „Stomatologie generală” în anul 2005. În prezent, Dr. Raychev conduce propriul cabinet stomatologic și este profesor asistent cu jumătate de normă la Departamentul de Medicină Dentară Conservatoare. Practica sa actuală este dedicată conceptului de realizare a rezultatelor estetice optime în cel mai puțin invaziv, sigur și consistent mod de tratament. Dr. Raychev este autor și coautor al articolelor publicate în reviste științifice, lector și vorbitor invitat la congrese naționale și internaționale.

Abstract

There is an increasing of the esthetic demands of the patients over the recent years. Nowadays is essential to find the balance between the need for esthetics and the need for teeth tissues sacrifice to achieve the desired result. The adhesion and dental composites became a powerful tool for the minimal invasive concept. With the contemporary dental composites achieving beautiful and long-lasting result is a non-invasive, safe and predictable procedure.

Key-words: The esthetic demands, the minimal invasive concept, the adhesion, the contemporary dental composites.

Rezumat

În ultimii ani, cerințele estetice ale pacienților au crescut. Astăzi, este esențial să se ajungă la un echilibru între nevoia de estetică și îndepărtarea țesutului dentar pentru a obține rezultatul dorit. Adeziunea și materialele compozite în stomatologie au devenit un instrument puternic pentru conceptul de minimă invazivitate. Compozitele dentare moderne permit obținerea unui rezultat estetic de lungă durată printr-o procedură neinvazivă, sigură și predictibilă.

Cuvinte cheie: Cerințele estetice, minimă invazivitate, adeziune, compozitele dentare moderne.

Fig. 1 Situația inițială. Pacientul este trimis pentru închiderea spațiului interdentare după tratamentul ortodontic.



Fig. 2 La 3 luni după îndepărtarea aparatului dentar. Această perioadă de așteptare este necesară pentru ca țesuturile moi să se refacă după tratamentul ortodontic. În același timp, se efectuează albirea la domiciliu cu peroxid de uree 10%. Albirea dinților este o procedură minim invazivă care îmbunătățește aspectul estetic al dinților și facilitează selectarea culorii. Este întotdeauna mai ușor să obțineți o potrivire a culorii atunci când dinții sunt mai albi.



Fig. 3 Izolarea cu un câmp de diga este esențială la închiderea spațiilor cu material compozit direct. Aceasta protejează împotriva contaminării, dar și retrage țesuturile moi și expune structurile dentare acoperite de gingie. Acest lucru permite crearea unor noi profiluri de urgență.



Fig. 4 Smalțul Bleach XL Empress Direct de la Ivoclar este aplicat pe suprafața vestibulară a incisivilor centrali.



Fig. 5 Straturile de compozit schimbă forma dinților și închid spațiile în același timp.



Fig. 6 Vedere din normă incisivă. Percepția privitorului asupra formei dintelui este creată de straturile vestibulare de material compozit.



Fig. 7 Matricele sunt susținute de straturile vestibulare de compozit.



Fig. 8 Adaptarea materialului compozit Empress Direct Enamel Bleach XL la interfața cu matricele interdentare.



Fig. 9 Același protocol este realizat pentru incisivii laterali.



Fig. 10 Lustruirea finală cu OptraGloss de la Ivoclar.



Fig. 11 Rezultatul final. Am utilizat o unică masă de compozit cu o singură opacitate Empress Direct Enamel Bleach XL.



Fig. 12 Tranziția compozitului pe fața vestibulară.

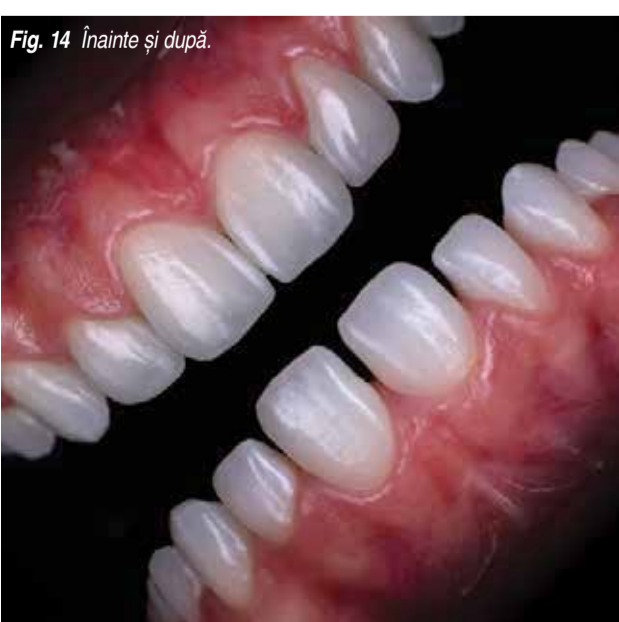


Fig. 14 Înainte și după.



Fig. 13 Tranziția compozitului pe fața palatinală.

Această tehnică directă, minim invazivă, de închidere a spațiilor cu material compozit conservă structurile dentare și îmbunătățește aspectul estetic al pacientului.

Materialul compozit Empress Direct este un instrument de lucru puternic pentru conceptul minim invaziv, cu capacitatea sa de a recrea caracteristicile optice și mecanice ale dinților naturali.